

NetWorker



NetWorker

Watson está criando uma nova parceria
entre pessoas e computadores que
aumenta, escala e acelera a
experiência humana.



Transformar a Gestão de Pessoas pela Inteligência Cognitiva

Você precisa ter a estratégia antes de criar o processo correto.

“

A estratégia conduz o processo, e não o contrário.

”

Michael Porter

1. Em uma economia direcionada para serviços mais do que para produtos, pessoas com as habilidades certas são ainda mais essenciais.
2. Em paralelo, a aquisição de talentos está cada dia mais complexa. As empresas deverão desenvolver relações consistentes e transparentes com seus candidatos, oferecer a eles uma experiência atraente e personalizada, que leve em consideração o ponto de vista deles.
3. Para tal, 3 fatores são fundamentais:
 - Desenvolver novos modelos de captação, explorando fontes até então inexploradas. Estender a captação para outro patamar, com mais assertividade na construção do pool de candidatos;
 - A experiência do candidatos é parte de um contínuo que é a própria experiência do colaborador;
 - A inteligência cognitiva deve ser aportada no recrutamento & seleção

As principais causas de uma experiência ruim do candidato, segundo pesquisa, são:

- Instruções para candidatura muito vagas;
- Preenchimento extremamente longo de fichas para candidatura;
- Pouca informação do que é o cargo;
- Ausência de informação quando a vaga foi preenchida;
- Sem possibilidade de contato com o recrutador.

Os Digital Workers e a Inteligência Cognitiva podem tornar os processos seletivos mais assertivos e diminuir o tempo de preenchimento das vagas:

- IA serão capazes de avaliar candidatos a determinadas vagas, melhor que em entrevistas;
- IA poderão ranquear quais vagas são mais complexas e mais críticas auxiliando os recrutadores a priorizarem e serem mais efetivos;
- Quais são as fontes que geram a melhor relação custo x benefício;
- Como os candidatos mais adequados podem ser encontrados com base em dados estruturados e não estruturados de várias fontes, incluindo percepções de personalidade coletadas de currículos e outras pegadas digitais;
- Games de simulação permitem que candidatos joguem para demonstrar habilidades efetivamente requeridas.

As máquinas são treinadas por humanos, e portanto, precisamos de muita atenção em relação aos preconceitos conscientes e inconscientes que estão sendo programados em seus algoritmos.

EXPERIÊNCIA DO CANDIDATO

|| Determinação do "perfil campeão"



PERFIL CAMPEÃO



ASSESSMENT CENTER NETWORKER



|| Relacionamento e mapeamento do pool de talentos, através de uma experiência divertida e cativante
|| Uso de testes cognitivos

|| Criar relacionamento com esta base através da disponibilização de trilhas de desenvolvimento
|| Ambiente colaborativo e gamificação do processo
|| Watson workspace



WATSON CANDIDATE ASSISTANT




|| Posicionamento da marca
|| Discussões de carreira personalizadas com recomendações



WATSON ANALYTICS



|| Segmentação do relacionamento da base de acordo com o estágio de carreira e interesse na empresa
|| Retroalimentação do processo



APRENDIZAGEM CONTINUADA



|| Encaminhamento de vaga aderente ao perfil do candidato

|| Processo de admissão automatizado com robôs



CAREER COACHING COM MYCA



|| Aconselhamento de carreira através de assistente virtual

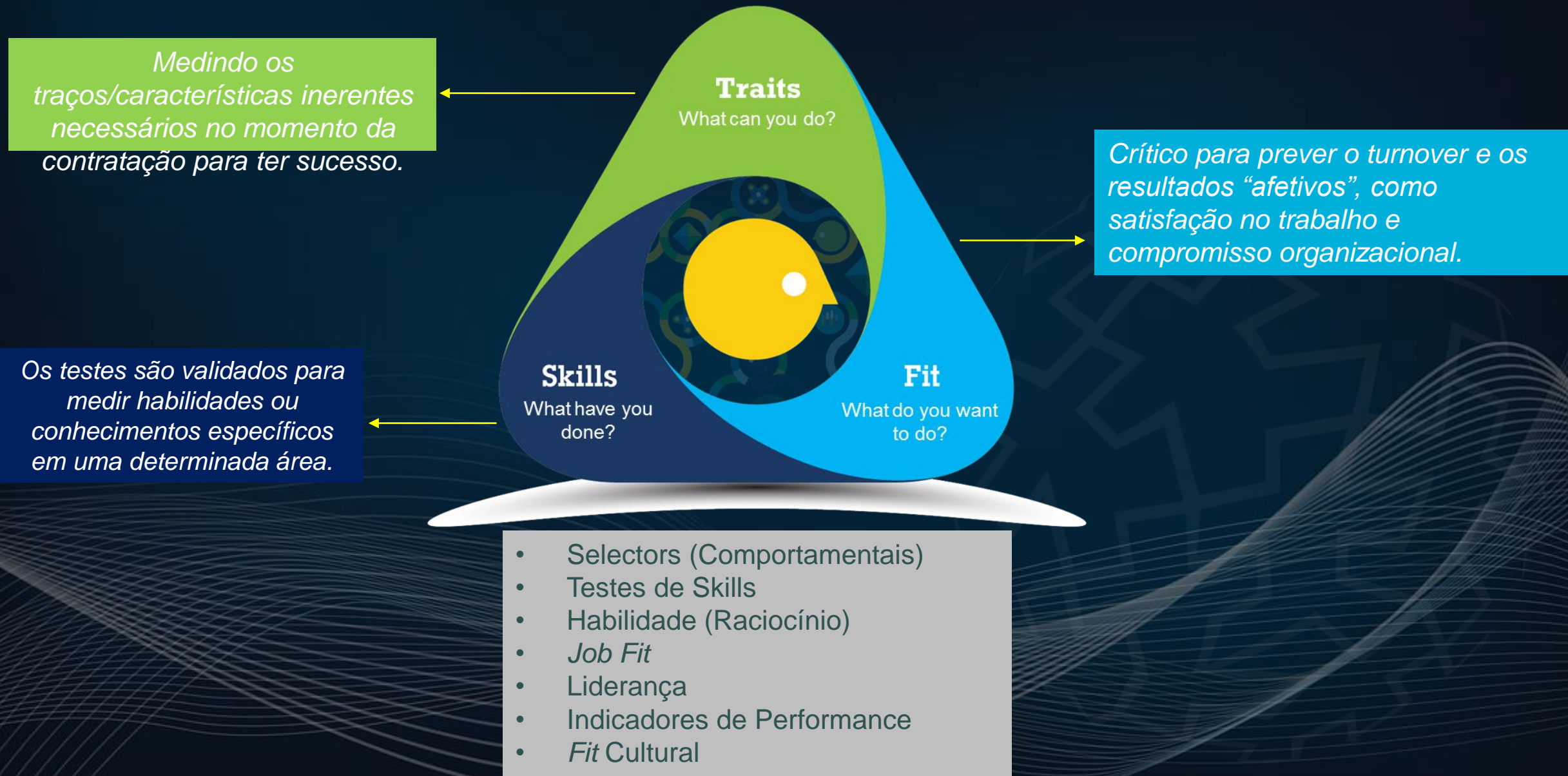


PREENCHIMENTO DA VAGA



ON BOARDING COM ANDY





Watson Career Coach

Faça uma pergunta

O “coach” é treinado com base em uma biblioteca extensa de dados de comportamento humano e expertise de consultores, e combina isso com as informações dos funcionários, tornando possível fazer qualquer pergunta sobre carreira em **linguagem natural**.

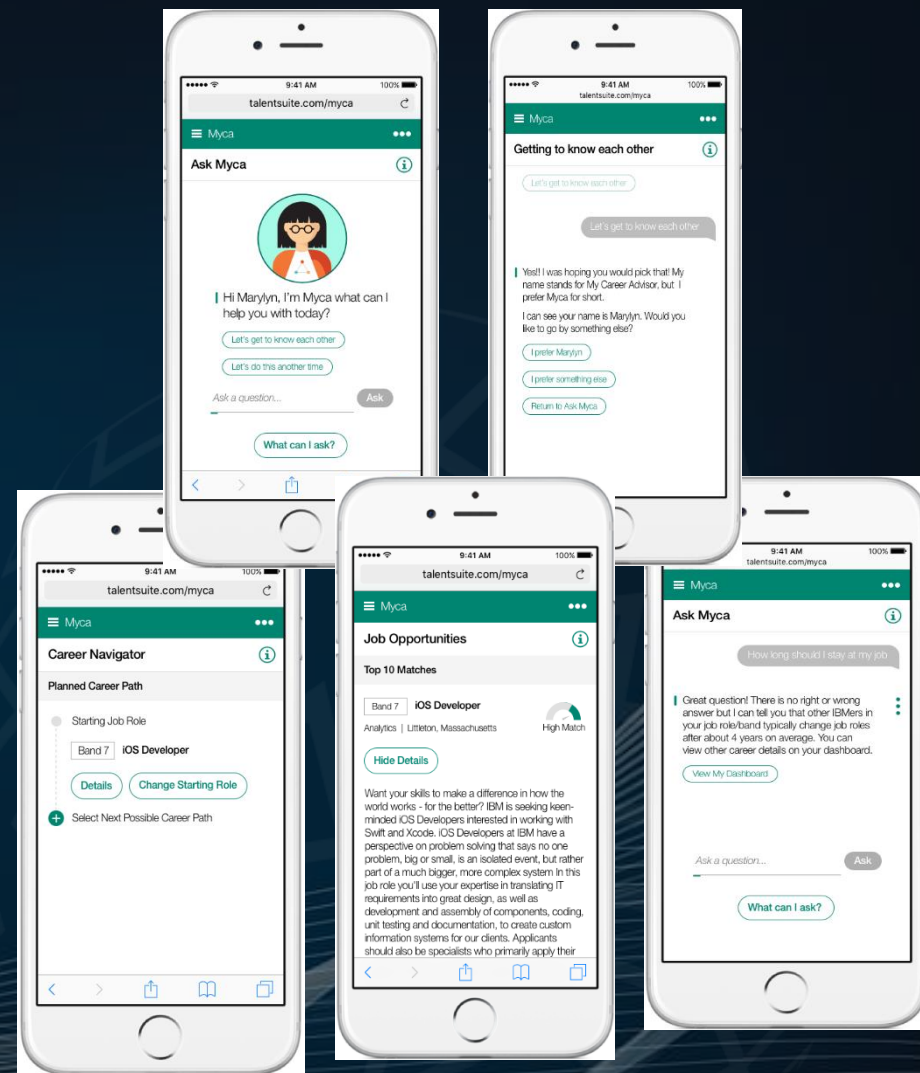
Oportunidades em destaque

Os funcionários podem identificar as melhores oportunidades internas (com melhor *match*) por meio da comparação dos *skills* necessários para cada função e dos *skills* que os funcionários já possuem.

Escolha o plano de carreira mais apropriado

Os funcionários são guiados ao longo de “planos lógicos” com base na progressão de carreira de outros funcionários bem-sucedidos com perfis e históricos similares aos do interesse do funcionário que está consultando o “coach”.

Inclusive o “coach” pode fazer recomendações de treinamentos e planos de desenvolvimento.





NetWorker



andrea.lebre@networker.com.br



www.networker.com.br



andrea.krug@networker.com.br



fb.com/networkerconsultoria/



andre.ceciliano@networker.com.br



www.linkedin.com/company-beta/105719/



sandro.gama@networker.com.br



www.linkedin.com/sandrogama